

## Resultados de un cribado de diabetes realizado en las farmacias comunitaria de Alicante

Autores :Prats Mas R\*, Córcoles Ferrándiz ME\*, Navarro Selma B\*, Cayuelas Sanchis MC\*, Garcia Salom P\*\*, Ballester Ferrer F\*.

\*Farmacéuticos comunitarios

\*\*Farmacéutico hospital

Autor correspondencia: farmaprats@gmail.com



### Introducción

En 2010 el estudio Di@betes realizado en España encontró que la prevalencia global de diabetes mellitus ajustada por edad y sexo era del 13,8 por ciento de los cuales aproximadamente la mitad desconocía que padecía la enfermedad. En concreto, en la Comunidad Valenciana, entre el 42,63% y el 52,16% de la población no está diagnosticada.

### Objetivo

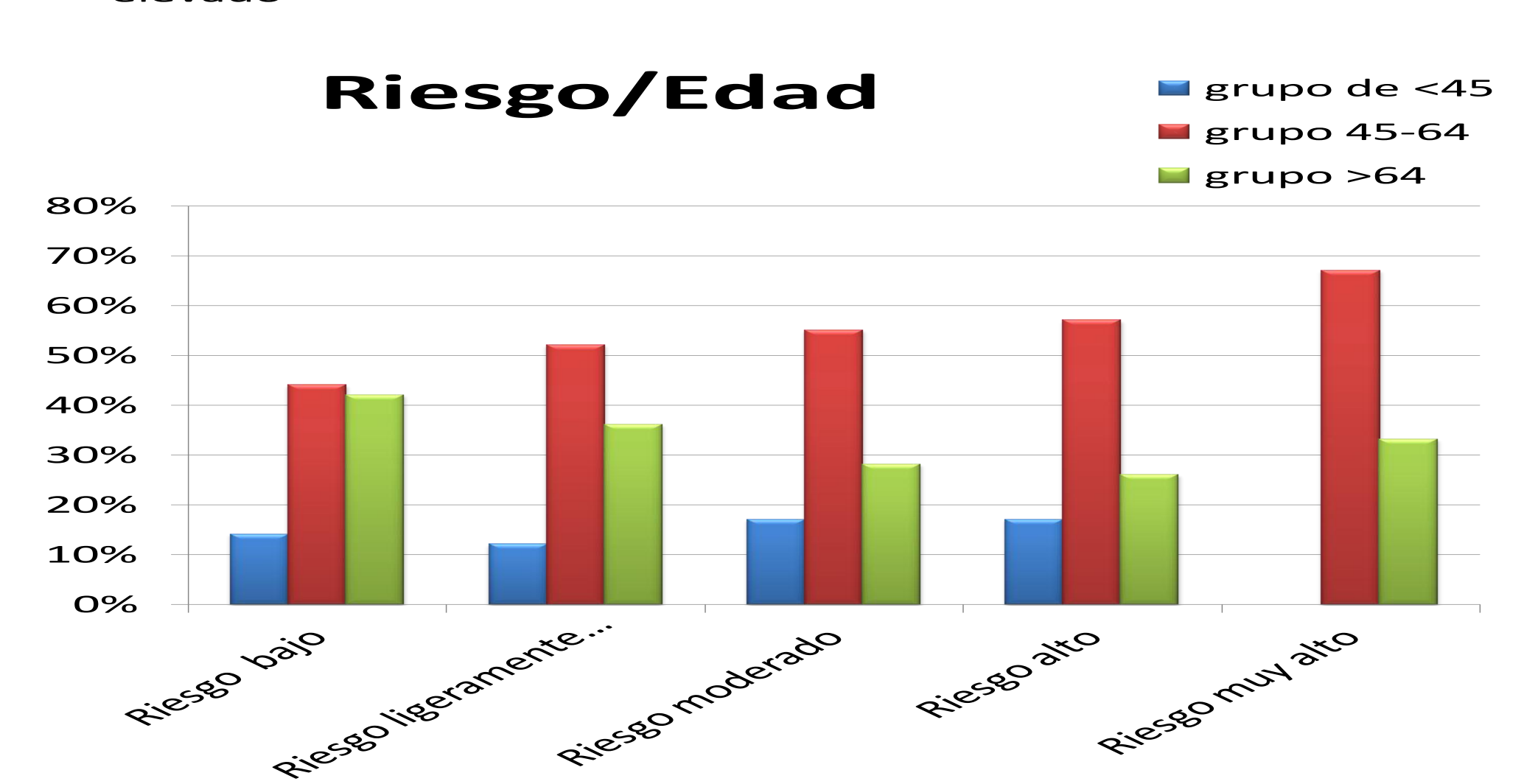
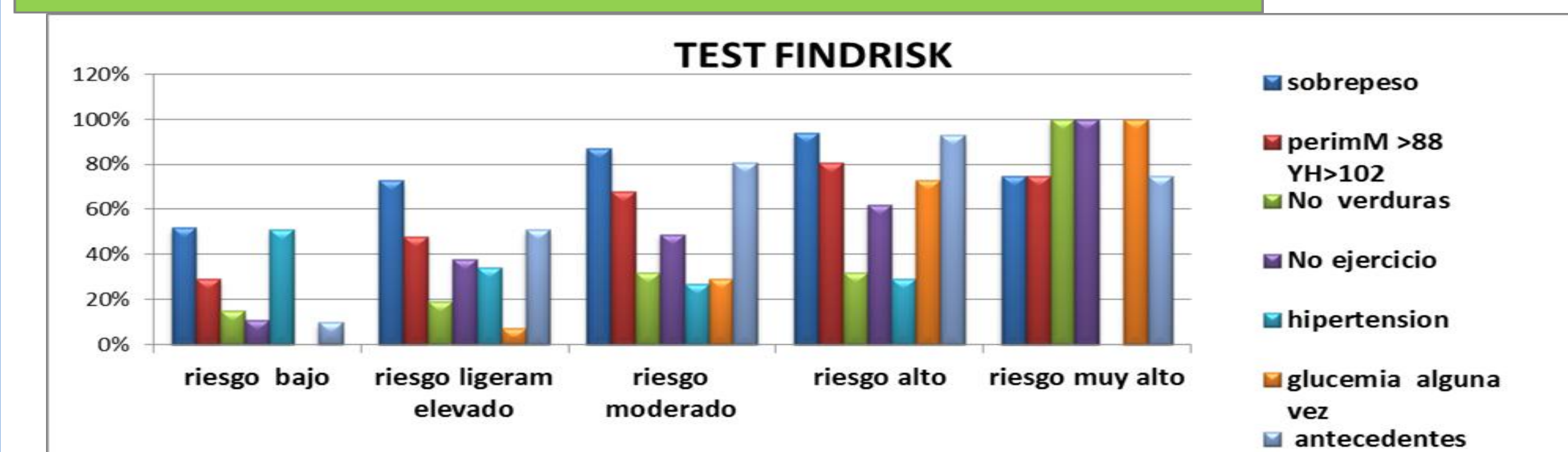
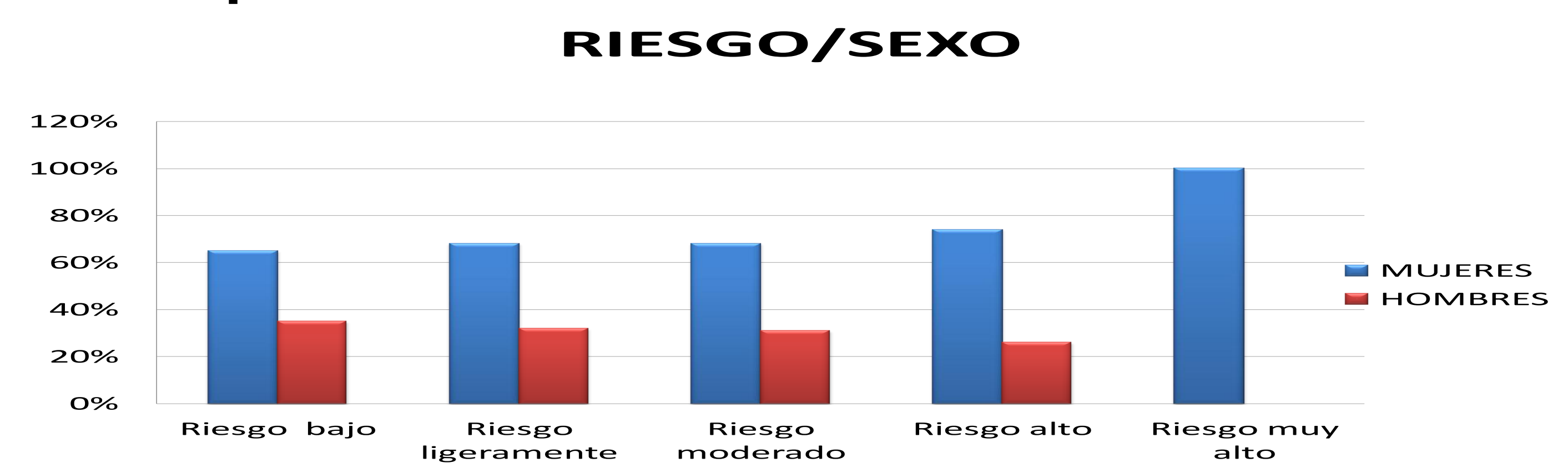
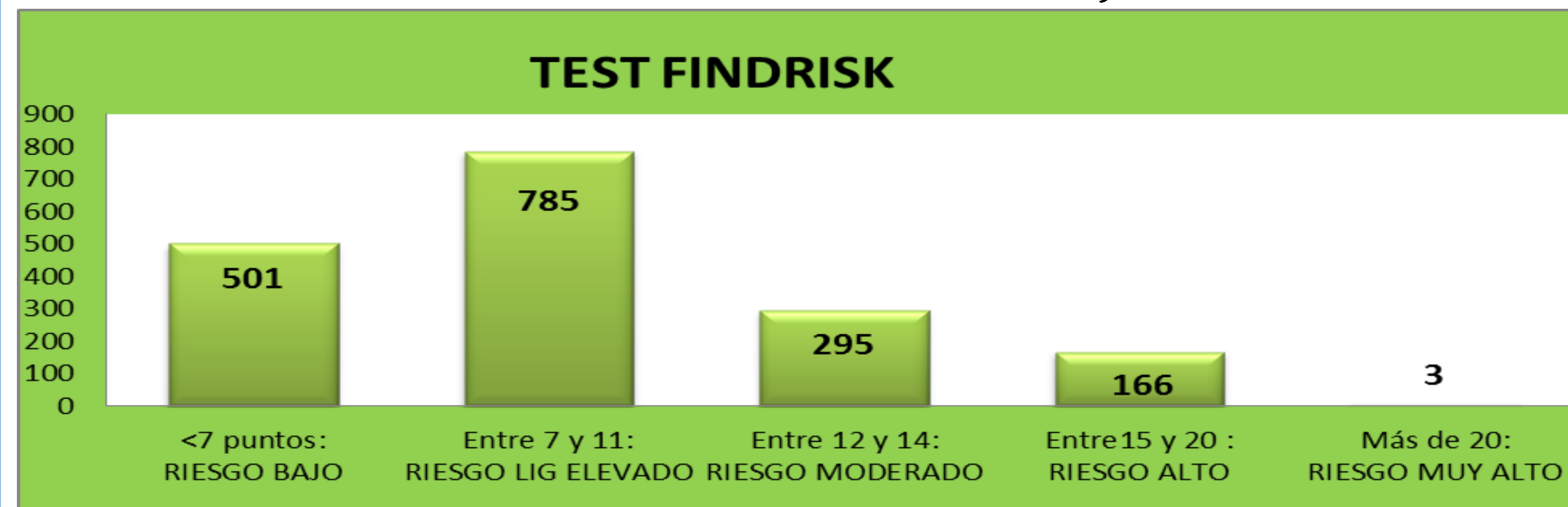
**Principal:** Detectar los posibles diabéticos ocultos que acuden a la farmacia comunitaria (FC).  
**Secundario:** Fomentar la participación activa del farmacéutico en la prevención y detección precoz de la diabetes y fortalecer la figura del farmacéutico como educador sanitario .

### Método

Estudio observacional transversal en una población de usuarios no diabéticos, mayores de 45 años que acudieron a las farmacias comunitarias alicantinas desde 30 octubre a 15 noviembre. Procedimiento: ofrecimiento en la farmacia del servicio a través de la campaña "Detección precoz de diabetes" realizada por el Colegio Oficial de Farmacéuticos de Alicante (COFA). La campaña se publicitó en prensa y radio. Cumplimentación de forma anónima del test de Frindisk . A los usuarios con puntuación en el test  $\geq 7$ , se hizo una determinación de glucemia capilar. Considerando valores normales  $<100\text{mg/dl}$  en ayunas o  $<140\text{ mg/dl}$  en cualquier otro momento. Información al paciente de los resultados .Ante un valor alterado, se derivó al médico para su valoración. Registro de datos. Los datos se trataron con ACCESS 2007.

### Resultados

Participaron 145 farmacias. 1762 usuarios, completaron la encuesta 1750 (32% hombres; 68% mujeres) con una edad media de 57 años. 71.4% dieron una puntuación del test de Findrisk mayor de 7 puntos y 9,6% mayor a 14 puntos .Se realizaron 1575 glucemias capilares, de las cuales un 35% dio superior a los valores considerados normales, derivándose al médico para su valoración.



### Conclusión

Esta campaña ha permitido detectar un número importante de personas con una puntuación elevada en el test de Findrisk, lo que significa un riesgo de desarrollar diabetes tipo 2 en un futuro. También se ha detectado un elevado porcentaje de valores de glucemia anormales . Estos resultados demuestran que, a través de este tipo de acciones en la oficina de farmacia, es posible llevar a cabo una modificación de estilos de vida que reduzca las posibilidades de desarrollar diabetes tipo 2 y sus complicaciones asociada